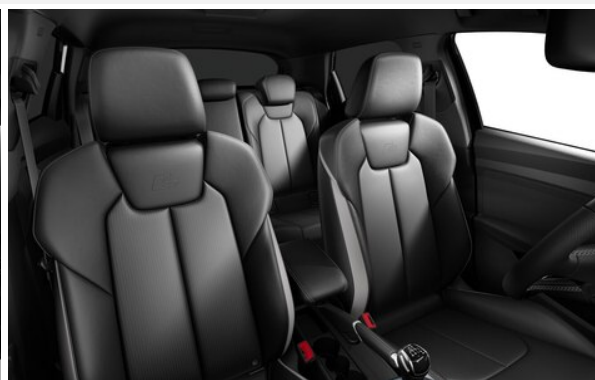




A1 Sportback

S line 25 TFSI Schaltgetriebe

Gesamtpreis: 32.985,00 EUR



Audi Code

AEW9EQJ9

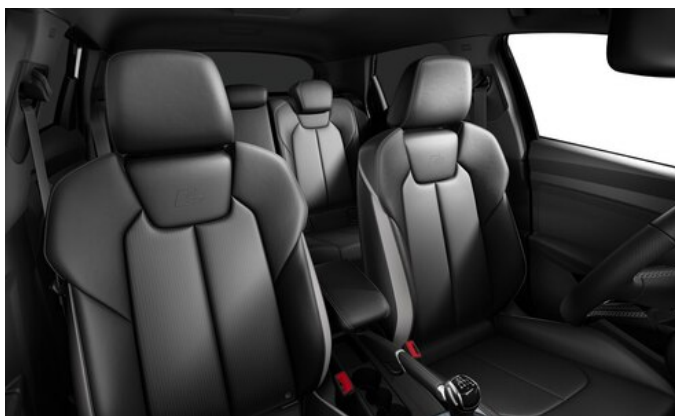
www.audi.de/AEW9EQJ9



Zusammenfassung

A1 Sportback
S line 25 TFSI Schaltgetriebe

Gesamtpreis
32.985,00 EUR



Exterieur Farbe
Mythoschwarz Metallic 550,00 EUR

Interieur Farbe
Material: Stoff Puls/Kunstleder mono.pur 550-Kombination mit S-Prägung
schwarz-schwarz-feinsilber, schwarz-schwarz, schwarz, titangrau

Technische Daten

Motorbauart	Reihen-3-Zylinder-Ottomotor mit Direkteinspritzung, Lambda-Regelung, Klopfregelung und Abgasturboaufladung
Hubraum	999 cm ³
Max. Leistung	70 kW (95 PS) bei 5000 - 5500 min ⁻¹
Max. Drehmoment	175 Nm bei 1600 - 3500 min ⁻¹
Höchstgeschwindigkeit	193 km/h
Beschleunigung 0-100 km/h	11 s
Kraftstoffart **	Super schwefelfrei ROZ 95

Audi Code
AEW9EQJ9
www.audi.de/AEW9EQJ9

Sonderausstattung

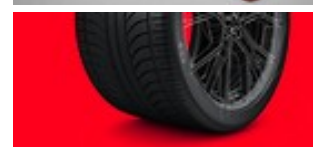
Mythoschwarz Metallic	0EOE	550,00 EUR
-----------------------	------	------------

Ambiente-Lichtpaket plus	QQ2	300,00 EUR
--------------------------	-----	------------

Anschlussgarantie 3 Jahre max. 100.000 km	EA8	635,00 EUR
---	-----	------------



Audi Neuwagen-Reifengarantie	Y4R	0,00 EUR
------------------------------	-----	----------



Audi phone box	9ZE	0,00 EUR
----------------	-----	----------



Außenspiegelgehäuse in Wagenfarbe	6FA	0,00 EUR
-----------------------------------	-----	----------



Einparkhilfe hinten	7X1	370,00 EUR
---------------------	-----	------------

Geschwindigkeitsregelanlage	8T6	280,00 EUR
-----------------------------	-----	------------

Infotainmentpaket plus	WDC	2.200,00 EUR
------------------------	-----	--------------

Innenspiegel automatisch abblendend	4L6	150,00 EUR
-------------------------------------	-----	------------

Interieur S line	WQS	1.150,00 EUR
------------------	-----	--------------



Komfortmittelarmlehne vorn	6E3	150,00 EUR
Lederlenkrad, 3-Speichen, mit Multifunktion plus	1XW	0,00 EUR
LED-Scheinwerfer und LED-Heckleuchten mit dynamischem Blinklicht Heck	PX2	0,00 EUR
LTE-Unterstützung für Audi phone box	GB1	0,00 EUR
Optikpaket schwarz	4ZD	450,00 EUR
Räder, 5-Speichen mit Kunststoffeinsätzen schwarz, 7,5Jx17, Reifen 215/45 R17	CP3	950,00 EUR
Sitzheizung vorn	4A3	300,00 EUR
Sonnenschutzverglasung abgedunkelt	4KF	350,00 EUR
SONOS Premium Soundsystem mit 3D-Klang	9VS	750,00 EUR
Stoff Puls/Kunstleder mono.pur 550-Kombination mit S-Prägung	N7V	0,00 EUR
2-Zonen-Komfortklimaautomatik	9AK	400,00 EUR
Summe		8.985,00 EUR



Serienausstattung

Komfort

6XC	Außenspiegel elektrisch einstellbar Ersetzt durch: Außenspiegel elektrisch einstell- und beheizbar
4I2	Funkschlüssel, ohne Safelock Ersetzt durch: Komfortschlüssel, ohne Safelock
4L2	Innenspiegel abblendbar Ersetzt durch: Innenspiegel automatisch abblendend
KH6	Klimaanlage manuell Ersetzt durch: 2-Zonen-Komfortklimaautomatik
9JA	Nichtraucherausführung
7AA	Wegfahrsperrung elektronisch

Infotainment

EL1	Audi connect Remote & Control (für MMI Radio plus)
9ZX	Bluetooth-Schnittstelle Ersetzt durch: Audi phone box
QV3	Digitaler Radioempfang
9S0	Digitales Kombiinstrument Ersetzt durch: Audi virtual cockpit
NZ2	gesetzlicher Notruf
8RL	6 Lautsprecher Ersetzt durch: SONOS Premium Soundsystem mit 3D-Klang
UE7	USB-Schnittstelle mit Ladefunktion Ersetzt durch: Audi Smartphone Interface

Assistenzsysteme

6K2	Audi pre sense front
8T9	Einstellbarer Geschwindigkeitsbegrenzer Ersetzt durch: Geschwindigkeitsregelanlage
6I3	Spurverlassenswarnung

Technik & Sicherheit

4UF	Airbags vorn, Beifahrerairbag deaktivierbar
1N1	Elektromechanische Servolenkung
4X3	Seitenairbags vorn und Kopfairbagsystem
1I0	Sitzbelegungserkennung
1JS	Sportfahrwerk
1T3	Verbandmaterial mit Warndreieck

Lackierungen

6FJ	Außenspiegelkappen in schwarz Ersetzt durch: Außenspiegelgehäuse in Wagenfarbe
6H0	Dachkuppel in Wagenfarbe

Räder & Reifen

1S2	Bordwerkzeug
C2L	Räder, 5-Arm-Dynamik, 6,5Jx16, Reifen 195/55 R16 Ersetzt durch: Räder, 5-Speichen mit Kunststoffeinsätzen schwarz, 7,5Jx17, Reifen 215/45 R17
7K1	Reifendruck-Kontrollanzeige
1G8	Reifenreparaturset
I09	Reifen 195/55 R16 91V xl Ersetzt durch: Reifen 215/45 R17 91W xl

Licht außen

8VA	Heckleuchten Ersetzt durch: LED-Heckleuchten mit dynamischem Blinklicht
8ID	Scheinwerfer Ersetzt durch: LED-Scheinwerfer
8K4	Tagfahrlicht



Exterieur Design

2Z8	Modellbezeichnung gemäß neuer Leistungskennzeichnung
5J3	S line Dachkantenspoiler
2JD	Stoßfänger S line
4ZA	Zierleisten schwarz Ersetzt durch: Optikpaket schwarz

Dachsysteme & Verglasung

4GF	Frontscheibe in Wärmeschutzverglasung
4KC	Scheiben seitlich und hinten in Wärmeschutzverglasung Ersetzt durch: Sonnenschutzverglasung abgedunkelt

Sitze

3L1	Fahrsitz manuell höheneinstellbar Ersetzt durch: Beifahrersitz höheneinstellbar
3A2	Kindersitzbefestigung i-Size auf der Beifahrerseite und i-Size und Top Tether auf den äußeren Fondsitzen
3Q6	Kopfstützen hinten
5ZF	Kopfstützen vorn
Q1A	Normalsitze vorn Ersetzt durch: Sportsitze vorn
3NZ	Rücksitzlehne umklappbar

Interieur Design

GT6	Akzentflächen schwarz glänzend
6NJ	Dachhimmel in Stoff in spezifischer Farbe Ersetzt durch: Dachhimmel in Stoff schwarz
5MA	Dekoreinlagen Polygonstruktur schwarz Ersetzt durch: Dekoreinlagen Polygonstruktur Diamantlack silbergrau
VT5	Einstiegsleisten mit Aluminiumeinlegern vorne, mit S line-Schriftzug
OTD	Fußmatten vorn und hinten

Material

NOB	Stoff Delta Ersetzt durch: Stoff Puls/Kunstleder mono.pur 550-Kombination mit S-Prägung
-----	---

Lenkräder & Bedienelemente

1XA	Lenkrad, 3-Speichen, mit Multifunktion Ersetzt durch: Lederlenkrad, 3-Speichen, mit Multifunktion plus
6F0	Ohne Dekorfolien/Embleme Ersetzt durch: Embleme

Licht

QQ0	Innenbeleuchtung Ersetzt durch: Ambiente-Lichtpaket plus
-----	--

Weitere

1E5	Aktivkohlebehälter (EVAP)
5K7	Beklebung RdW
C30	Betriebserlaubnis Nachtrag
VL6	Fußgänger- und Radfahrschutzmaßnahmen, erweitert und vorausschauend
VF0	Fußhebelwerk "Standard" Ersetzt durch: Pedalerie aus Edelstahl
31K	Kennzeichenträger vorn und hinten (ECE)
KK3	Kältemittel R1234yf
QK2	Mit Multifunktionskamera für NCAP- Anforderungen
QE0	Ohne Ablagepaket
K8R	Sportback



Technische Daten

Motor

Motorbauart	Reihen-3-Zylinder-Ottomotor mit Direkteinspritzung, Lambda-Regelung, Klopfregelung und Abgasturboaufladung
Motormanagement	Vollelektronisch Benzin
Abgasreinigungssystem	Katalysator, Lambdasonde, Ottopartikelfilter

Leistung

Hubraum	999 cm ³
Max. Leistung	70 kW (95 PS) bei 5000 - 5500 min ⁻¹
Max. Drehmoment	175 Nm bei 1600 - 3500 min ⁻¹

Kraftübertragung

Antriebsart	Vorderradantrieb
Kupplung	Hydraulisch betätigte Trockenkupplung, asbest-/bleifreie Beläge
Getriebeart	5-Gang-Handschaltgetriebe

Fahrwerk

Vorderachse	McPherson-Federbeinachse vorne
Hinterachse	Verbundlenker-Hinterachse
Reifen	Reifen 215/45 R17 91W xl
Räder	Räder, 5-Speichen mit Kunststoffeinsätzen schwarz, 7,5Jx17, Reifen 215/45 R17

Bremssystem

Bremssystem	Diagonal-2-Kreis Bremssystem mit ESC/ABS/EBV, Bremskraftverstärker, hydraulischer Bremsassistent; vorn: Faustsattel, Bremsscheibe innenbelüftet
-------------	---

Lenkung

Lenkung	Elektromechanische Lenkung mit geschwindigkeitsabhängiger Servounterstützung; Wendekreis ca. 10,6 m
---------	---

Gewicht

Leergewicht *	1175 kg
Zul. Gesamtgewicht	1.630 kg
Zul. Dachlast/Stützlast	75/- kg

Volumen

Gepäckraumvolumen	335/1090 l
Tankinhalt, ca.	40 l

Fahrleistung

Höchstgeschwindigkeit	193 km/h
Beschleunigung 0-100 km/h	11 s

Verbrauch

Kraftstoffart **	Super schwefelfrei ROZ 95
------------------	---------------------------

Verbrauchs- und Emissionswerte nach NEFZ ***

innerorts ***	5,9 l/100km
außerorts ***	4,1 l/100km
kombiniert ***	4,7 l/100km

CO ₂ -Emissionen kombiniert ***	108 g/km
--	----------

Emissionsklasse	Euro 6d-ISC-FCM
-----------------	-----------------

Effizienzklasse	B
-----------------	---



Versicherungsklassen

Haftpflicht	14
Vollkasko	18
Teilkasko	19

CO₂-Emissionen und Kraftstoffverbrauch

CO₂-Effizienzklasse

Auf der Grundlage der gemessenen CO₂-Emissionen unter Berücksichtigung der Masse des Fahrzeugs ermittelt.



Jahressteuer für dieses Fahrzeug 93 EUR

Energieträgerkosten bei einer Laufleistung von 20.000 km:

Kraftstoffkosten (Super schwefelfrei ROZ 95) bei einem Kraftstoffpreis von 1,58 Euro/Liter 1.802 EUR

Erstellt am: 24.08.2022

Verbrauchs- und Emissionswerte nach WLTP ***

Kombiniert ***	5,7 l/100km
Innerstädtisch ***	7,2 l/100km
Stadttrand ***	5,5 l/100km
Landstraße ***	4,9 l/100km
Autobahn ***	5,9 l/100km
CO ₂ -Emissionen kombiniert ***	130 g/km

Weitere Informationen

* Fahrzeugleergewicht mit Fahrer (75 kg) und Kraftstoffbehälter zu 90% gefüllt, ermittelt nach der VO (EU) 1230/2012 in der gegenwärtig geltenden Fassung. Durch Sonderausstattungen können sich das Leergewicht und der Luftwiderstandsbeiwert des Fahrzeugs erhöhen, wodurch die mögliche Nutzlast bzw. Höchstgeschwindigkeit entsprechend verringert wird.

** Die Verwendung von unverbleitem Kraftstoff Super schwefelfrei ROZ 95 nach DIN EN 228 wird empfohlen. Wenn nicht verfügbar: unverbleiter Kraftstoff Normal schwefelfrei ROZ 91 nach DIN EN 228 mit geringer Leistungsminderung. Kraftstoffqualität bleifrei ROZ 95 mit einem maximalen Ethanolanteil von 10 % (E10) ist grundsätzlich verwendbar. Die Angaben zum Verbrauch beziehen sich auf den Betrieb mit Kraftstoff ROZ 95 nach 692/2008/EG.

*** Die angegebenen Verbrauchs- und Emissionswerte wurden nach den gesetzlich vorgeschriebenen Messverfahren ermittelt. Am 1. Januar 2022 hat der WLTP-Prüfzyklus den NEFZ-Prüfzyklus vollständig ersetzt, sodass für nach diesem Datum neu typgenehmigte Fahrzeuge keine NEFZ-Werte vorliegen.

Die Angaben beziehen sich nicht auf ein einzelnes Fahrzeug und sind nicht Bestandteil des Angebots, sondern dienen allein Vergleichszwecken zwischen den verschiedenen Fahrzeugtypen. Zusatzausstattungen und Zubehör (Anbauteile, Reifenformat usw.) können relevante Fahrzeugparameter, wie z. B. Gewicht, Rollwiderstand und Aerodynamik verändern und neben Witterungs- und Verkehrsbedingungen sowie dem individuellen Fahrverhalten den Kraftstoffverbrauch, den Stromverbrauch, die CO₂-Emissionen und die Fahrleistungswerte eines Fahrzeugs beeinflussen.

Wegen der realistischeren Prüfbedingungen sind die nach dem WLTP gemessenen Kraftstoffverbrauchs- und CO₂-Emissionswerte in vielen Fällen höher als die nach dem NEFZ gemessenen. Dadurch können sich seit dem 1. September 2018 bei der Fahrzeugbesteuerung entsprechende Änderungen ergeben. Weitere Informationen zu den Unterschieden zwischen WLTP und NEFZ finden Sie unter <http://www.audi.de/wltp>.

Weitere Informationen zum offiziellen Kraftstoffverbrauch und den offiziellen spezifischen CO₂-Emissionen neuer Personenkraftwagen können dem „Leitfaden über den Kraftstoffverbrauch, die CO₂-Emissionen und den Stromverbrauch neuer Personenkraftwagen“ entnommen werden, der an allen Verkaufsstellen und bei der DAT Deutsche Automobil Treuhand GmbH, Hellmuth-Hirth-Str. 1, D-73760 Ostfildern oder unter www.dat.de unentgeltlich erhältlich ist.

Hinweis:

Für im Zeitraum vom 12.06.2020 bis 31.12.2024 erstzugelassene PKW mit einem CO₂-Wert von bis zu 95 g/km reduziert sich der angegebene Betrag der Jahressteuer für einen Zeitraum von maximal fünf Jahren um 30 Euro pro Jahr - bzw. bei Saisonkennzeichen um den entsprechenden Bruchteil - (maximal jedoch auf null). Diese steuerliche Vergünstigung endet spätestens am 31.12.2025. Alle Preise sind inklusive der geltenden gesetzlichen MwSt. Die Sonderausstattungspreise gelten nur für den Einbau im Herstellerwerk. Wir bemühen uns stets, Ihnen die aktuell gültigen Preise zu nennen. Dennoch kann es in Ausnahmefällen vorkommen, dass die Preisangaben nicht tagesaktuell sind.

Das auf dem Ausdruck abgebildete Fahrzeug ist teilweise mit Sonderausstattungen gegen Mehrpreis ausgestattet, die von Ihrer persönlichen Konfiguration abweichen. Die Konfiguration dient nur der unverbindlichen allgemeinen Information und ersetzt nicht die eingehende individuelle Beratung für eine Kaufentscheidung. Die technischen Merkmale und Ausstattungen des konfigurierten Fahrzeugs sind lediglich Beispiele. Solche Merkmale und Ausstattungen können insbesondere landesspezifisch variieren. Jederzeitige Änderungen bleiben vorbehalten. Verbindliche Angaben zu den technischen Merkmalen, Ausstattungen oder Eigenschaften unserer Fahrzeuge erhalten Sie ausschließlich jeweils aktuell von Ihrem Vertragshändler oder Importeur.

Der Kraftstoffverbrauch und die CO₂-Emissionen eines Fahrzeugs hängen nicht nur von der effizienten Ausnutzung des Kraftstoffs durch das Fahrzeug ab, sondern werden auch vom Fahrverhalten und anderen nichttechnischen Faktoren beeinflusst. CO₂ ist das für die Erderwärmung hauptsächlich verantwortliche Treibhausgas.

Die AUDI AG stellt die Inhalte dieser Internetseiten mit großer Sorgfalt zusammen und sorgt für deren regelmäßige Aktualisierung. Die Angaben dienen dennoch nur der unverbindlichen allgemeinen Information und ersetzen nicht die eingehende individuelle Beratung für eine Kaufentscheidung. Die technischen Merkmale und Ausstattungen der beschriebenen Fahrzeuge sind lediglich Beispiele. Solche Merkmale und Ausstattungen können insbesondere landesspezifisch variieren. Jederzeitige Änderungen bleiben vorbehalten. Verbindliche Angaben zu den technischen Merkmalen, Ausstattungen oder Eigenschaften unserer Fahrzeuge erhalten Sie ausschließlich jeweils aktuell von Ihrem Vertragshändler oder Importeur. Alle Angaben basieren auf den Merkmalen des deutschen Marktes.

EU Reifenkennzeichnung

(1/2)

Informationen zur EU Reifenkennzeichnung

<https://www.audi.de/de/brand/de/neuwagen/eu-reifenlabel.html>

Hinweis

Die gezielte Bestellung eines bestimmten Reifenfabrikats ist aus logistischen und produktionstechnischen Gründen nicht möglich.

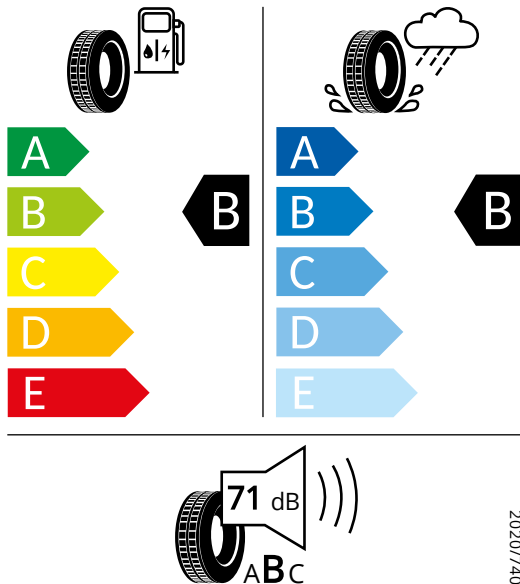
Hauptbereifung

CP3
Räder, 5-Speichen mit Kunststoffeinsätzen schwarz, 7,5Jx17,
Reifen 215/45 R17



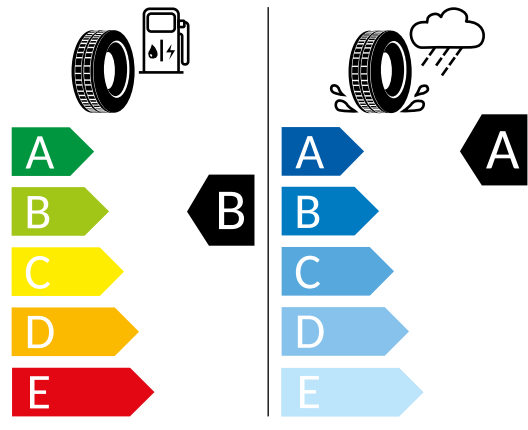
Hankook 1026079

215/45 R17 91 W XL C1



BRIDGESTONE 19267

215/45 R17 91 W XL C1



Produktdatenblatt

<https://oneapi.volkswagen.com/relas/v1/render/productsheet/BRIDGESTONE/19267/215%2F45%20R17%2091%20W%20XL/20220824?language=de-de>

Produktdatenblatt

<https://oneapi.volkswagen.com/relas/v1/render/productsheet/Hankook/1026079/215%2F45%20R17%2091%20W%20XL/20220824?language=de-de>

EU Reifenkennzeichnung

(2/2)

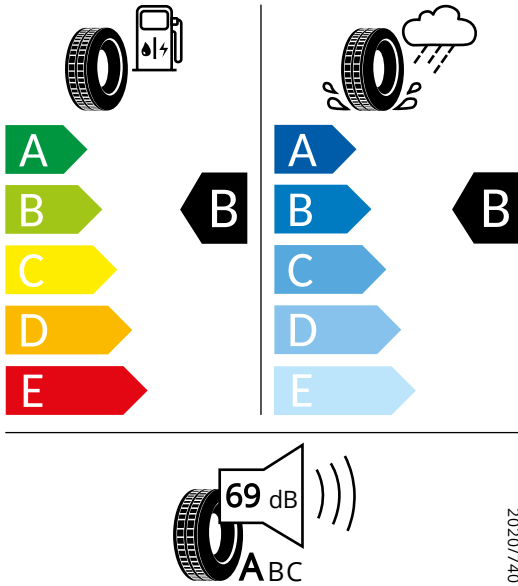


Apollo Tyres

AP21545017WULAXA2

215/45 R17 91 W XL

C1



Produktdatenblatt

<https://oneapi.volkswagen.com/relas/v1/render/productsheet/Apollo%20Tyres/AP21545017WULAXA2/215%2F45%20R17%2091%20W%20XL/20220824?language=de-de>